



2013年(平成25年)
8月20日
火曜日

夕刊

1976年のきょう

「こだま」に禁煙車

国鉄が東海道新幹線「こだま」1両を禁煙車にした。1964年の開業以来初。その後、禁煙車増設を求めた80年の「嫌煙権訴訟」などを経て次第に増加。2007年にはJR東日本が東北新幹線、在来線特急の喫煙車をほぼ全廃するなど、今は禁煙車が主流だ。

朝日新聞東京本社
発行所：〒104-8011東京都中央区
築地5-3-2 電話：03-3545-0131
www.asahi.com

フランスが名品に育て上げた
「ミルフィユ」

YOKOHAMA FRANÇAIS
オンラインショップはこちらから
横浜フランス 検索

文化〈文芸／批評〉	3面
be evening	4.6面
スポーツ	9面
小説	4面
円・株・金融	2面
TV・ラジオ	9.12面



格差社会を生き延びる 3面

島田雅彦さんの新刊『ニッチを探して』は銀行員の逃走劇。デビュー30年の作家が、不平等と格差の社会を生き延びる方法を描く。

タンク汚染水漏れ300トン

福島第一 高濃度、一部地中へ

東京電力福島第一原発の敷地内のタンクから高濃度の放射能汚染水が漏れた問題で、東電は20日、漏れた汚染水は推計300トンに達すると発表した。漏れた汚染水は、一部はタンクを囲ったせきにとどまり、残りの大部分は地中にしみ込んでみられる。

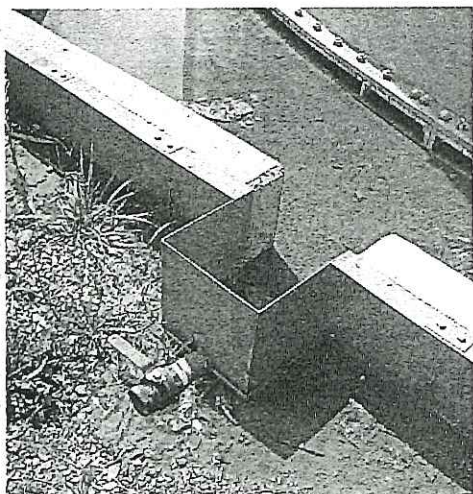
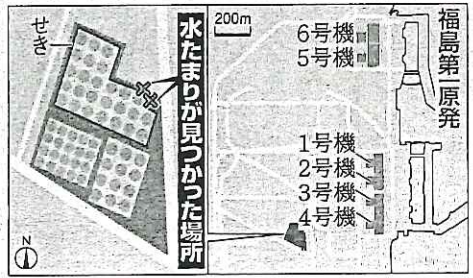
漏れた汚染水は原子炉の冷却で出た高濃度の汚染水。浄化処理でセシウムの濃度を下げているが取り切れておらず、ストロンチウムやトリチウム(三重水素)なども残っている。汚染水濃度は1リットルあたり約8千万ベクレル。300トン分で約24兆ベクレルになる。

タンクの周囲の水たまりの汚染水の水面付近の放射線量を測ったところ、毎時100マイクロベクレルだった。一般人の年間被曝量の100倍に相当する。

汚染水漏れは19日午前、巡回中の東電社員が見つけた。タンクを囲うせきに取り付けた弁から水が流れていた。せきの外側には約120リットルの水たまりが見つかった。弁を閉めて外部への漏れは止めた。しかし、汚染水がタンクなどの部分から漏れているかは特定できていない。

東電はせきの中にとまった汚染水をくみ上げるとも、ほかのタンクからも水漏れがないか調べている。

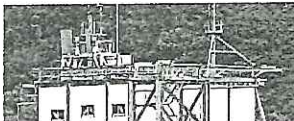
この問題で、原子力規制委員会は19日、国際原子力事象評価尺度(INES)で8段階のうち下から2番目にあたるレベル1「逸脱」と暫定評価。東電に対して、漏出部分の特定や汚染された土の回収などを指示している。



福島第一原発の汚染水保管タンク近くで見つかった汚染水漏れ=19日、東京電力提供

(西川迅)

20日午前11



エジプト
未明、軍部
ルシ前大統領
イスラム組
胞団のバデ
した。国営

甲第 26号 紅 01